

ウインズヘルメットへの取り付け方法



本製品の取り付け等によるヘルメット・本製品の故障、破損および、作業による怪我等についての保証は致しかねます。

ご注意

1. チーク・センターパッドを取り外す。

チークパッドのボタンを外してから、ヘルメットの下方向へ向かってチークパッドを引き抜きます。

センターパッドの後頭部をヘルメット下方向に引き抜きます。引き抜いたパッドを前方にめくり上げます。

① チークパッドを取り外します。

② センターパッドを引き抜きます。

③ センターパッドの後頭部を前方にめくり上げます。

2. スピーカーを取り付けます。

スピーカーをヘルメットの耳の位置に貼り付けます。付属の高さ調整スポンジとマジックテープを利用して高さ調整をすることが可能です。



脱着時はスピーカー本体を引っ張らずにヘルメットと設置面のマジックテープに手をかけてゆっくり外してください。

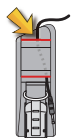
ピンジャック側が左側用です。



WINS製ヘルメットには、あらかじめサウンドテック専用生地が貼られていますのでスピーカー本体を直接取り付けすることができます。

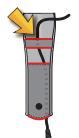
3. ミニジャックをケーブルホルダー（または、あごひもカバー）に通す

ケーブルをスマートに収納するとともに、ケーブルが露出して髪などに絡まるのを防ぎます。



【ケーブルホルダー】
MODIFYシリーズ

ミニジャックをケーブルホルダーに通す。
ヘルメットの左側のあご紐のケーブルホルダーにミニジャックを通します。

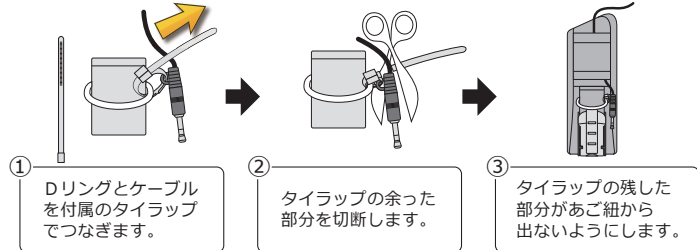


【あごひもカバー】
FF-COMFORT、X-ROAD、Shade

ミニジャックをあご紐カバーに通す。
ヘルメットの左側のあご紐カバーの筒にミニジャックを通します。

4. ミニジャックをタイラップで固定します。

あご紐のDリングとミニジャックを付属のタイラップバンドで固定します。タイラップバンドの余った部分はニッパー等で切り取ってください。タイラップバンドの残した部分はあご紐からはみ出さないように調整してください。

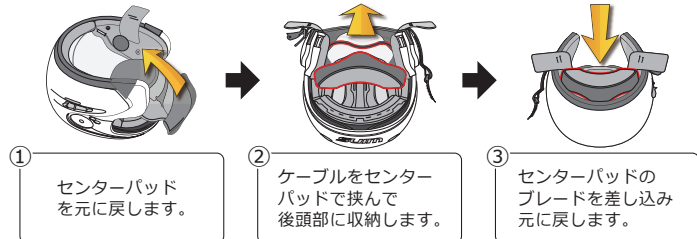


ご注意

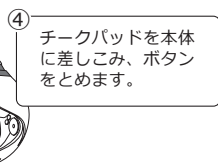
ケーブルを取り外す際に強く引いたり、ジャックをぶら下げたまま走行するとケーブルが断線するおそれがあります。ミニジャックはあご紐のDリングにタイラップで固定してください。タイラップを残した部分があご紐からはみ出さないようご注意ください。

5. センター・チークパッドを戻します。

ケーブルをセンターパッドとヘルメット本体の間に挟むようにして、センターパッドを閉じ、元に戻します。



チークパッドのブレードをヘルメットに差し込み、ボタンをとめます。
もし、ケーブルがはみ出している場合、チークパッドとヘルメット本体の間に挟みこんでからボタンをとめてください。



ご注意

コードは後頭部に収納してください。ヘルメット上部に収納するとコードに負荷がかかり、断線の原因となりますのでご注意ください。

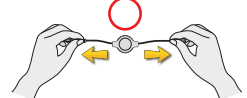
6. お手持ちのスマホ・携帯電話・ミュージックプレーヤー・ナビ等に接続

延長ケーブルを接続し、お手持ちのスマホ・携帯電話・ミュージックプレーヤー・ナビ等に接続すれば完了です。



ご注意

付属の巻き取り式延長ケーブルは左右両方から引いてご利用ください。片側だけを引くとコードが絡む原因となりますのでご注意ください。



音声聞き取りにくいと感じたら

スピーカーの位置・距離・角度を調整できます。

ご自身の耳とスピーカーの位置にピッタリ来る場所を調整してから、付属の高さ調整スポンジとスピーカー固定用マジックテープでスピーカーとの距離や角度を調整することができます。

